

Değerli e-Okurlarımız,

Bu yazımızda size yapay zeka teknolojisi ve iş odaklı yaratabileceği farklardan bahsediyor olacağız. Modern dünyamız gelişmelerinin sonucu olarak kendine yeni alanlar, yeni kolaylıklar sağladığı gibi, bu sürekli hızlanan ve eriten yaklaşım, beraberinde yeni problemler ortaya çıkarmakta ve aynı zamanda en temel problemleri, analitik düzlemde yer almadığı için çözümleyememekte, büyümektedir.

Günümüz matematiksel yaklaşımları bu tip problemleri çözmek için bir çok teori ve yaklaşım pratiği sunmaktadır. Bunların temel prensibi insanların bu problemleri çözümü veya ders alma yeteneklerine dayanmaktadır. İnsanoğlunun problem çözme yeteneği çeşitli bölümlerle değerlendirilir. Bunları "bilgi", "öğrenme yeteneği", "karar verme yeteneği" ve "sebe-sonuç ilişkisi kurma yeteneği" gibi kabaca başlıklar altında toplayabiliriz.

Bilgi aslında teknolojik devrim ile en büyük bir değişim ve gelişimi gösteren kavram olmak ile beraber, getirdiği bu devrim ile teknolojiye karar verme yeteneği, sebep-sonuç ilişkisi kurma ve çıkarım yapma yeteneği ve tüm başlık olarak öğrenme yeteneği kazanımında büyük bir sıçrama yaşatmıştır. Makinaların öğrenebilme yeteneği bu kavramların üzerinde durmaktadır.

Konuya sektörel açıdan baktığımızda, müşteri odaklı yaklaşımların büyük küçük fark etmeksizin tüm firmaların esas odağı olduğunu görmekteyiz. IBM, IBM Watson ürünü ile müşteri analitik çalışmalarına büyük veri kaynaklarını yapay zeka ile algılanabilir düzeye indirgeyerek büyük bir sahanın kapılarını aralamaktadır. Hedef kitle analizleri, sentimental analizler gibi konularda somutlaşarak hali hazırda kullanılan sabit yapısal ve kurumsal bilginin ne kadar ötesinde olduğunu kanıtlamış durumdadır.



Yapay zeka çözümleneleri, firmaların insan kaynağını daha çok ihtiyaç duyulan noktalarda değerlendirme imkanı sunmaktadır. Kodak Alaris 'in Amerika'dan Kore'ye her sektörde konumlandığı Info Insight ürünü ile firmaların büyük işgücü harcadığı karar verme ve aksiyon alma görevlerinde rol almakta ve ciddi kazanımlar yaratmakta. Bugün müşterilerden gelen bir çağrı kaydının alınmasından, hangi konu ile alakalı olduğunu ve ne şekilde bir talep oluşturulması gerektiği gibi basit ancak sancılı bir iş sürecine kadar her seviyede yapay zeka mekanizmaları ile yüksek doğrulukta kararlar vererek insan faktörünü minimize edilebilmektedir.

Günümüzün iş geliştirme ve problem çözme yöntemleri pazarlama stratejileri ile teknolojik gelişimleri bir araya getiren bir ritimde ilerliyor. Yapay zeka teknolojileri firmaların henüz dokunamadığı alanlarda çözümler üretmekte, büyük kazanımlar ortaya koymaktadır.

Konuyla ilgili daha detaylı bilgi almak için bizimle iletişime geçebilirsiniz.

Çağdaş ÖZERŞAHİN— Satış Mühendisi

KODAK ALARIS - YENİ ÇÖZÜMLER i4250



Kodak Alaris doküman tarayıcı alanındaki yeniliklere ve yatırımlara devam ettiğini gösteren yeni ürünlerini tanıttı. Doküman tarayıcı ailesinin yeni üyesi olan Kodak i4250 tarayıcı sektörün beklentilerini ve ihtiyaçlarını karşılayacak şekilde tasarlandığını belirtmek isteriz. Kodak i4250 doküman tarayıcının dakikadaki doküman tarama hızı 110 sayfa/ 220 görüntü olarak çıktı vermektedir. Günlük ortalama tarama kapasitesi 40.000 sayfadır. Doküman tarayıcının en önemli özelliklerinden biri ise, donanımsal olarak taranan evrak üzerinden barkod okuma ve okunan barkod değerini indeks alanı ve dosya adı olarak çıkarabilmektedir.

Demo ve detaylı bilgi için bizleri arayın.

TUZLU SU:Düşünce Biçimleri Üzerine Bir Teori 5 EYLÜL / 1 KASIM 2015

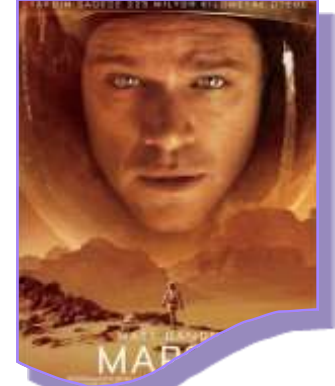


14. İstanbul Bienali'ni ziyaret ettiğinizde tuzlu suyun üstünde epey zaman geçireceksiniz. Mekânlar arasında, özellikle de vapurlarla yapılacak seyahatlerle, ziyaretçilerin sanatı deneyimleme süreleri yavaşlayacak. Bu da çok sağlıklı, çünkü tuzlu su solunum problemleriyle pek çok başka hastalığın iyileşmesine yardımcı olduğu gibi sınırları de yatıştırıyor.

TUZLU SU, müzelerin yanı sıra tekneler, otel odaları, eski bankalar, otoparklar, bahçeler, okullar, dükkânlar ve özel konutlar gibi kara ve su üzerindeki geçici yerleşim alanlarına yayılacak. Yolculuk devamlılık gösterse de, sergi altı ana bölgede gerçekleşiyor: Boğaz'ın Kuzeyi, Beyoğlu, Şişli, Tarihi Yarımada, Kadıköy ve Adalar. Her biri hayatlarınızda bir güne tekabül edebilir.

MARSLI

Mars'daki bir görev sırasında çıkan bir fırtınayla ekipten ayrı kalan ve o noktadan sonra da geride kalanlar tarafından bulunamayınca ölmüş olarak kabul edilen bir astronotu anlatıyor. Senaryo da bu astronotun hayatta kalma mücadelesini aktarıyor. Söz konusu olan karakter oldukça şahsına münhasır, kendisiyle dalga geçebilme yeteneğine sahip esprili bir adam. Yani bir yandan çok dramatik, öte yandan da eğlenebileceğiniz bir adam.



Bu soruyu doğru cevaplayanlar arasından yapılacak çekilişle 1 kişiye Lacivert Restaurant'ta 2 kişilik Brunch kazanacaktır. Cevaplarınızı en geç 31.10.2015 tarihine kadar info@aksis.com.tr adresine bekliyoruz. Bol şanslar...

SORU: Kodak i4250 doküman tarayıcısının dakikadaki tarama hızı nedir?



"The computer says I need to upgrade my brain to be compatible with the new software."

Üyelik ;

Aksis E-Bülten'e üyelikten ayrılmak için aşağıdaki adrese NO başlıklı e-mail gönderin; info@aksis.com.tr

Görüşleriniz ;

Aksis e-Bülten ile ilgili görüş ve düşüncelerinizi lütfen yazın: info@aksis.com.tr

www.aksis.com.tr

